



Q. 천호목장의 꿈??

A. 우사 환경이 어렵지만, 이 자리에서 **납유 2톤을 만들겁니다. 그리고 혹시 이전하게 되면 **납유 5톤**을 목표로 하고 있습니다.**

| 천호목장의 안정적인 파트너

퓨리나 멀티믹스 솔루션

- 목장맞춤형 멀티믹스
- 5가지 사료 + 비트, 면실, 마이크로콘
- 배합 원료 최소화를 통한 안정적인 티엠알 생산 및 공급
- 곰팡이독소 최소화



퓨리나 퓨라텍

- 퓨리나 최고 스펙의 착유사료
- 글리세롤 다량 사용
- 유기태/무기태 미네랄 사용
- 특수 간기능 개선제 첨가
- 45kg 이상 고능력우 전용사료



퓨리나 하이드림

- 효율적인 에너지원 사용
- 글리세롤, 당류, PG, 보호지방 등
- 간기능개선제 + 다이아몬드 TPC
- 분만 후 빠른 회복



“천호목장의 꿈” 퓨리나가 함께합니다.

지속적이고 안정적인 낙농 운영에 대하여

퓨리나 낙농 우수목장 실증자료

천호목장





이천호 사장님 | 경기도 파주시 산남동

Q. 목장경영의 중요한 가치관??

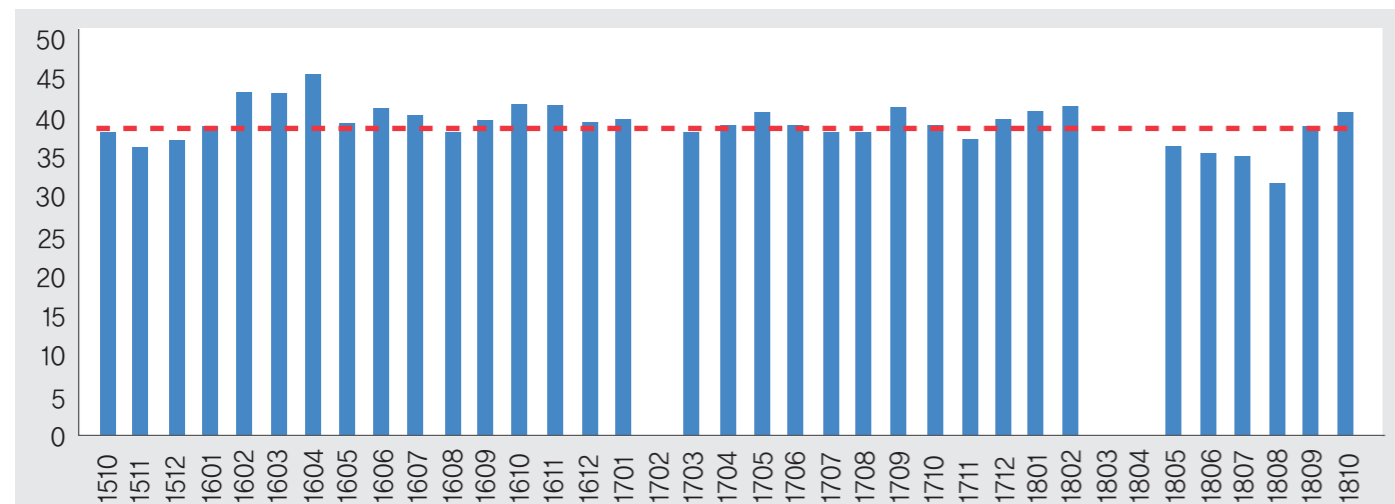
A. 가장 중요한 것은 **안정성**이라고 생각합니다. 환경, 사양관리, 영양 등 모든 것이 꾸준히 안정적이어서 목장운영이 잘 되는 것 같습니다.



Q. 퓨리나사료의 장점??

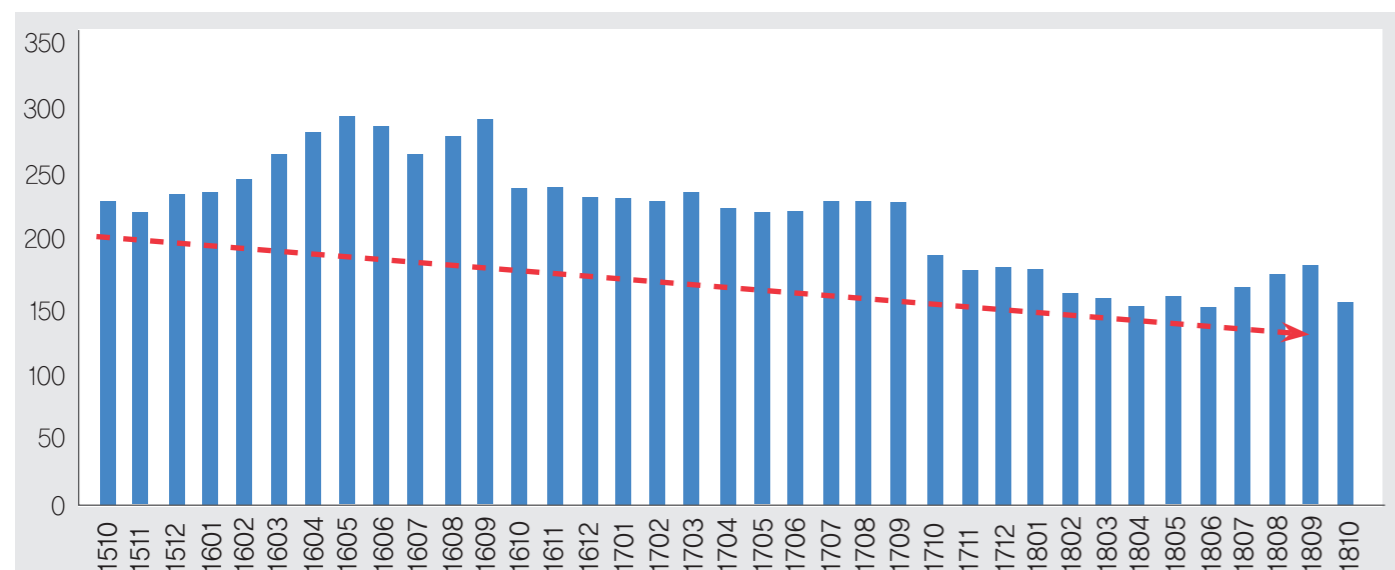
A. **일정한 품질**이 가장 큰 장점입니다. 때문에 **높은 유량**에도 불구하고 안정적인 경영을 할 수 있습니다.

| 천호목장 3년간 평균 유량



3년 평균 39.1kg

| 천호목장 3년간 공태일수



공태일수 74일 단축

| 천호목장 급여 프로그램 및 수익성

구분	원료	두당 급여량	두당 금액
멀티믹스	농축사료	7.8kg	4,680원
	면실	1.9kg	988원
	비트	1.7kg	622원
	마이크로 콘	1.5kg	519원
조사료	티모시	3.8kg	2,052원
	연맥	3.5kg	1,627원
	알팔파	2.5kg	1,325원
	톨페스큐	1kg	350원
물		10kg	
티엠알 합계		33.8kg	12,163원
착유사료	퓨라텍-탑	3kg	1,800원
에너지사료	하이-드림	1.5kg	1,275원
배합사료 합계		4.5kg	3,000원
일일 총 합계			15,238원

평균유량	39.1kg	유대수입	39,100원
육성우 사료비	3,500원	착유우 두당 수익	20,362원

50두 착유시 월 30,543,000원 수익